



# **EuroTLX**

## **Specifiche Tecniche del sito web Real Time**

**Codice wwwrt**  
**Versione 0.0.1**  
**Data 14.12.2009**



# Contents

1. INTRODUZIONE.....	3
2. DESCRIZIONE GENERALE DEL SERVIZIO .....	3
3. INSTALLAZIONE DEI CERTIFICATI DIGITALI.....	3
3.1 Certificato della CA.....	5
3.2 Certifico Utente .....	9



## 1. Introduzione

Il presente documento descrive le specifiche tecniche per l'accesso al sito web di informativa in tempo reale del Mercato EuroTLX .

## 2. Descrizione Generale del Servizio

La società EuroTLX SIM S.p.A mette a disposizione degli utenti retail un servizio di diffusione in tempo reale dell'informativa prezzi presenti sul mercato MTF EuroTLX da essa organizzato e gestito. Tale servizio sarà veicolato attraverso un sito web fruibile collegandosi alla URL <https://www.eurotlxrt.com> .

Il servizio web distribuisce agli utilizzatori l'informativa prezzi in modalità PUSH, ovvero: le informazioni saranno sempre disponibili in tempo reale sul server web, ma verranno trasmesse all'utente solo a fronte di una sua richiesta veicolata attraverso il Browser Internet Explorer .

Le informazioni saranno trasmesse al browser dell'utente in modo cifrato, attraverso il protocollo HTTPS . Per poter fruire delle informative prezzi è necessario essere autenticati dal server web ; il processo di autenticazione avviene in modalità automatica da parte del browser Internet Explorer, tuttavia per poter essere condotto con successo, è necessario aver installato sul browser gli appositi Certificati Digitali PK12 , forniti dalla società EuroTLX SIM a fronte dell'espletamento di un'apposita procedura.

*La corretta fruizione delle informazioni distribuite dal sito web, viene certificata solo per l'utilizzo del browser Microsoft Internet Explorer 7.x .*

*Tutto quanto descritto nel seguito del documento fa riferimento all'utilizzo di tale browser.*

## 3. Installazione dei Certificati Digitali

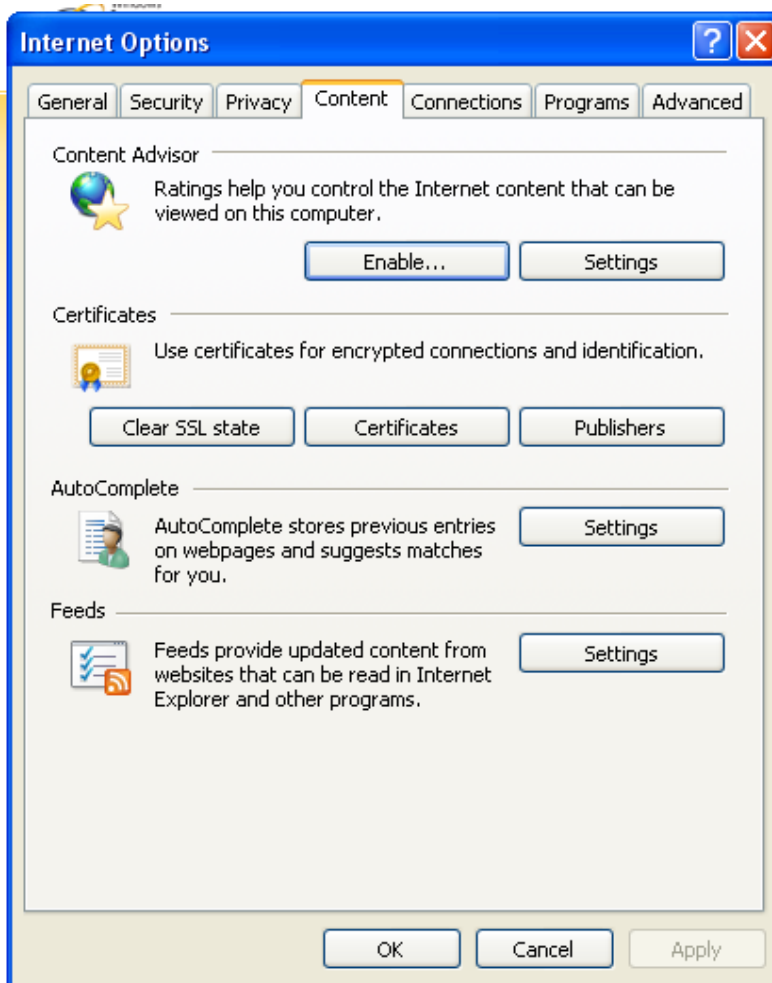
EuroTLX SIM spa fornisce due certificati digitali proprietari : uno relativo alla Certification Authority, denominato CAcert.p12 ; l'altro relativo all' utente denominato nomecognome.p12 . Di seguito vengono descritte le procedure di installazione nel browser.



I certificati vanno installati nel seguente ordine:

- 1° il certificato relativo alla Certification Authority
- 2° il certificato utente.

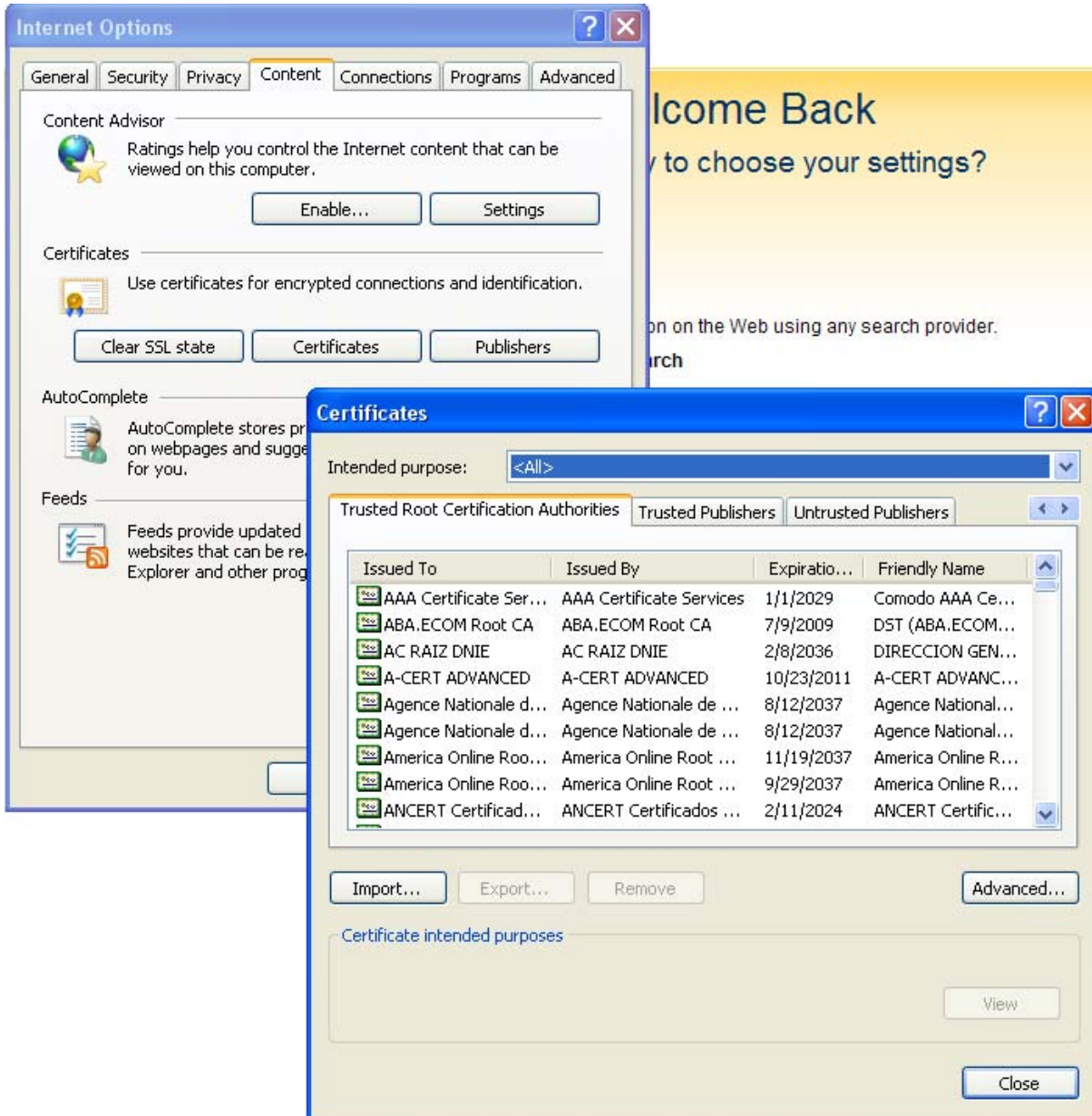
Entrambi vanno installati utilizzando il menù **Internet Options** del browser, selezionando poi il tab **Content** come da figura seguente.



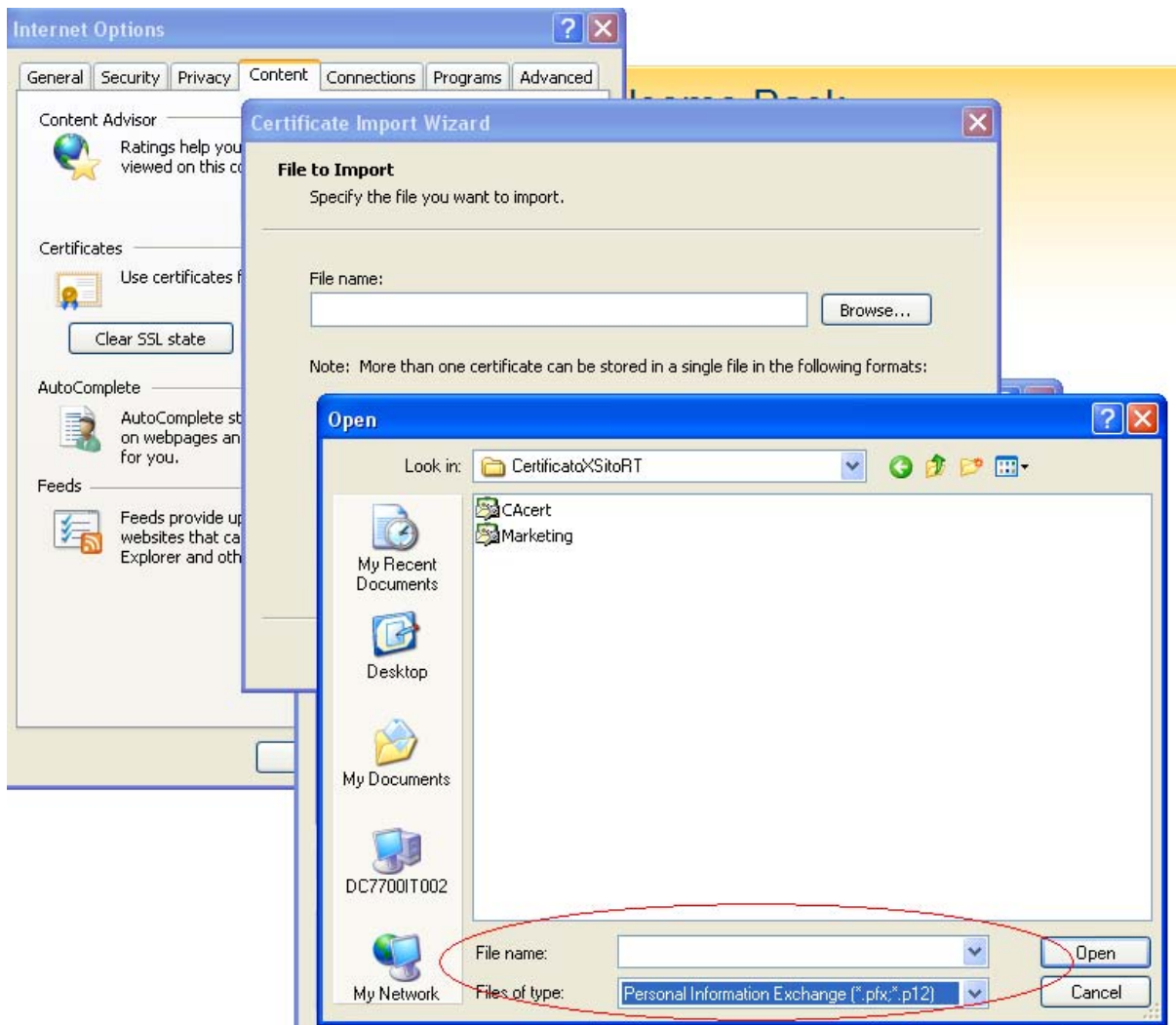
Aperta la nuova finestra, fare click sul bottone **Certificates**.

### 3.1 Certificato della CA

Dopo aver cliccato sul bottone Certificates, si apre una nuova finestra sulla quale selezionare il tab come da figura seguente.

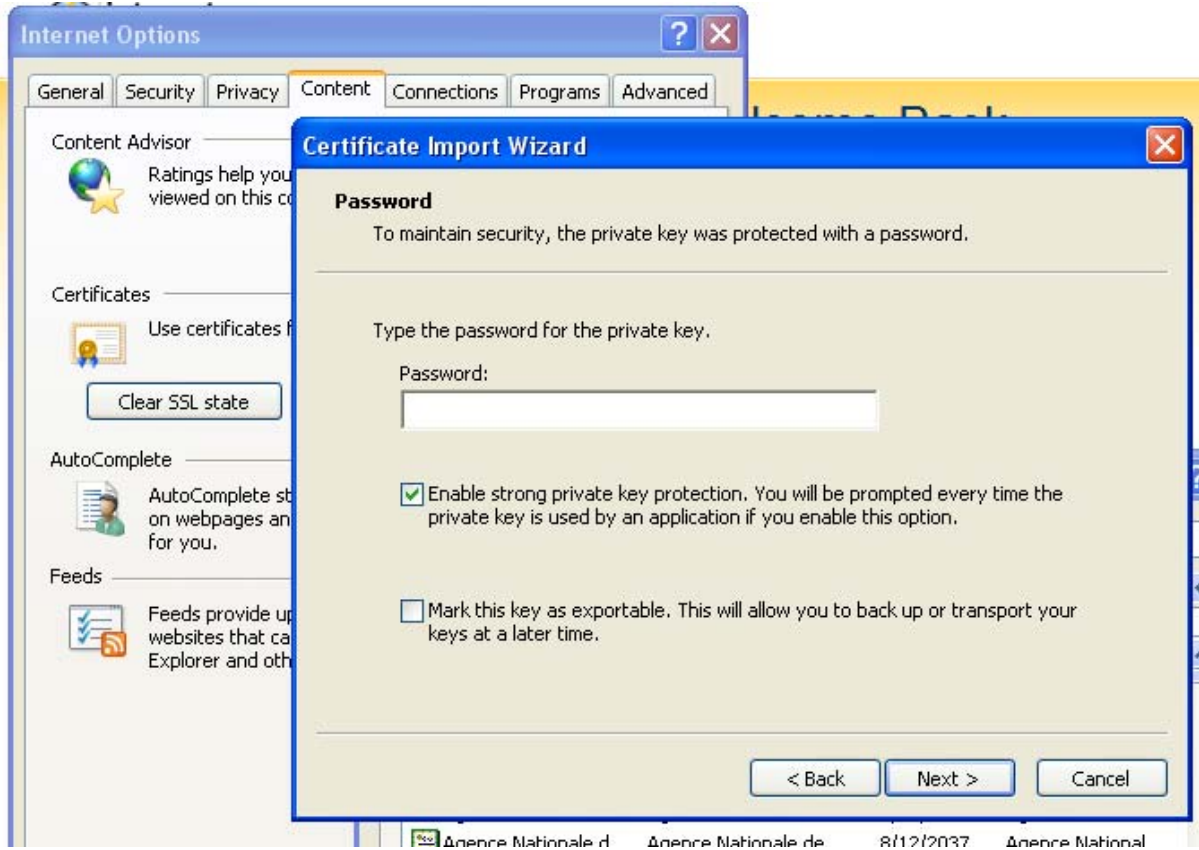


A questo punto cliccare il bottone import.

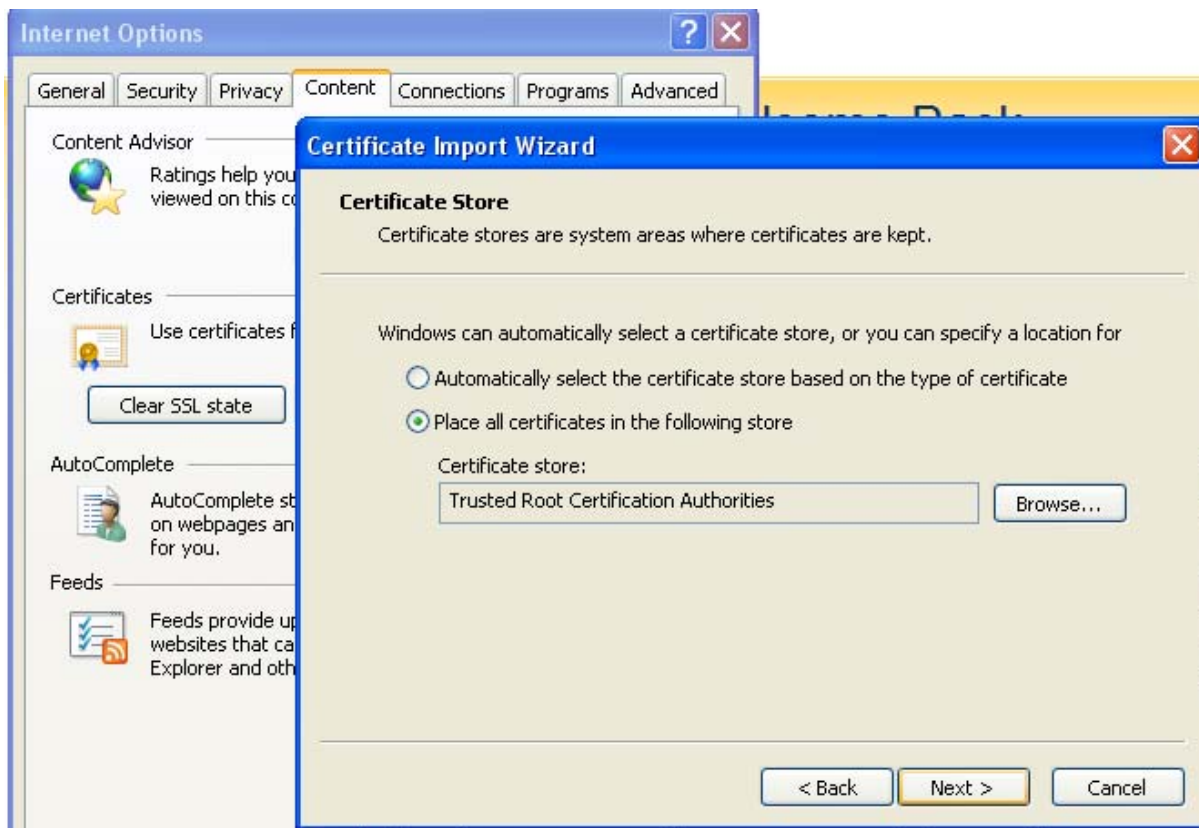


Verrà richiesto di selezionare il file contenente il certificato del Certification Authority. Nella finestra di apertura selezionare il 'Files Type' Personal Information Exchange e puntare alla cartella contenente il certificato della CA.

Alla richiesta della password impostare come da figura seguente



Quindi cliccare il bottone **Next** ed impostare la finestra successiva come da figura seguente.



Cliccare il bottone **Next** e nelle finestre successive in sequenza il bottone **Finish** e **OK**.

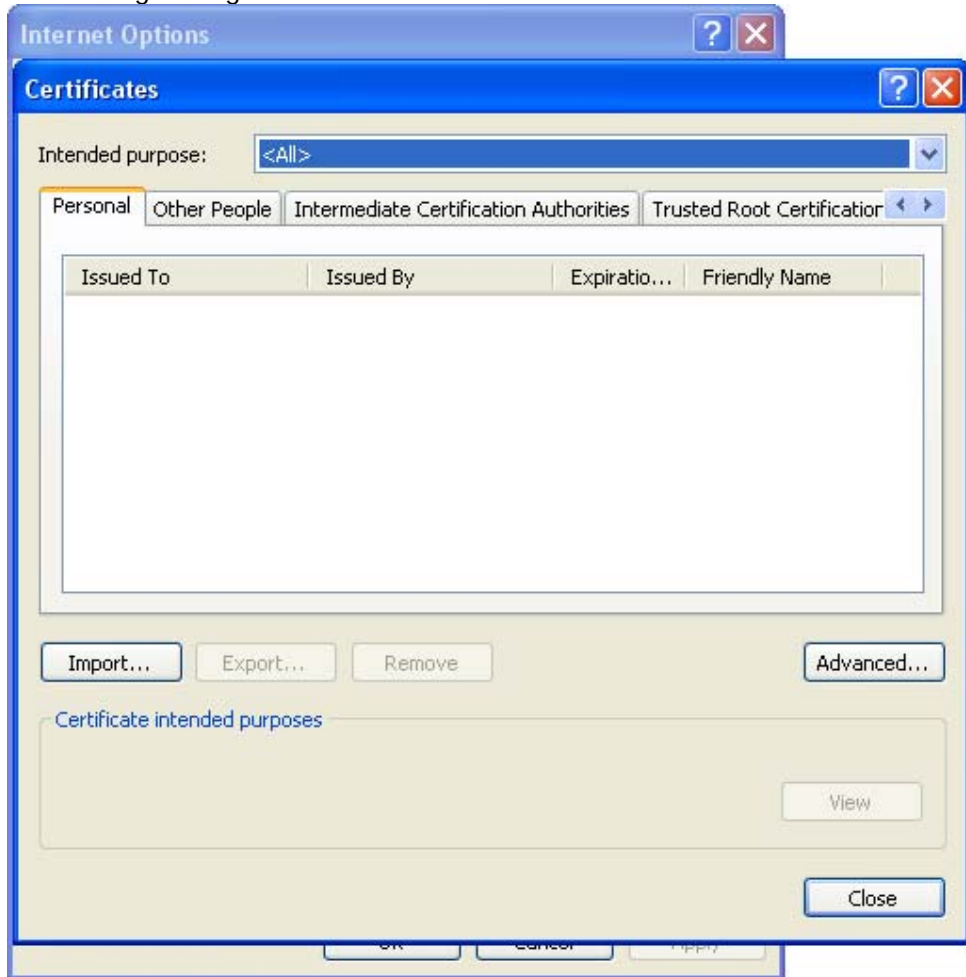
**A questo punto dovrebbe apparire la seguente finestra, nella quale bisogna cliccare il pulsante YES ( o SI nel caso di lingua italiana).**



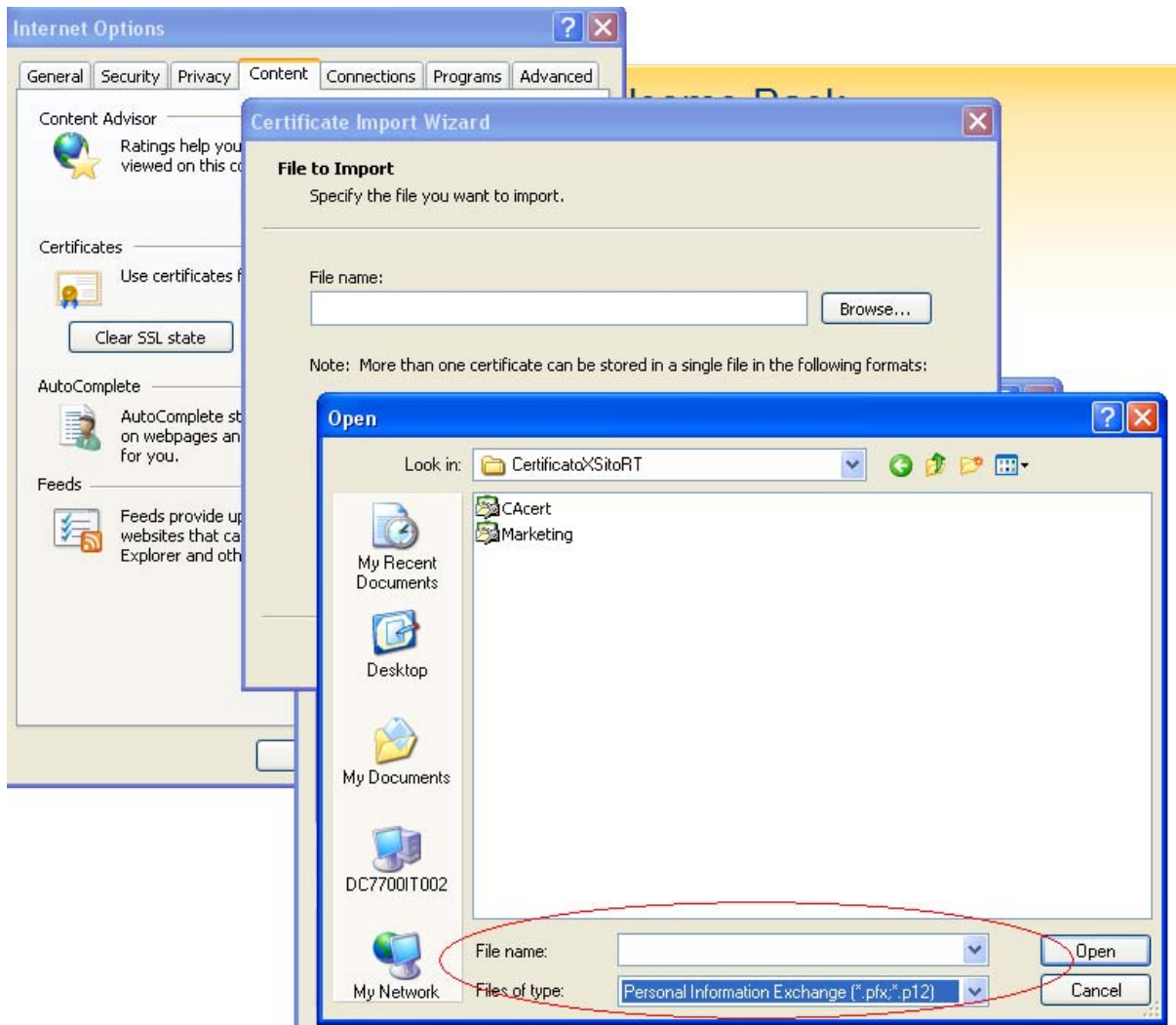
A questo punto il certificato relativo alla Certification Authority dovrebbe essere correttamente installato sul browser.

### 3.2 Certificato Utente

Dopo aver cliccato sul bottone Certificates, si apre una nuova finestra sulla quale selezionare il tab come da figura seguente.

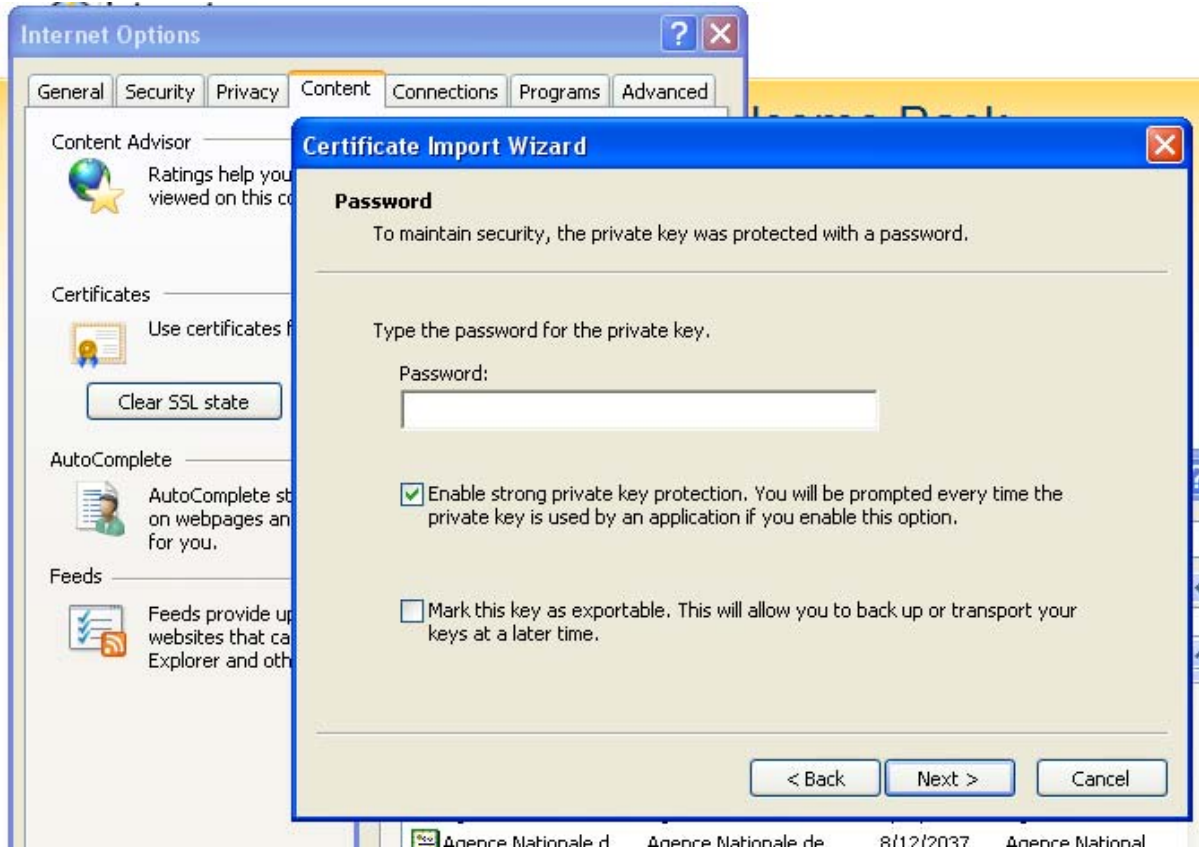


A questo punto cliccare il bottone import.

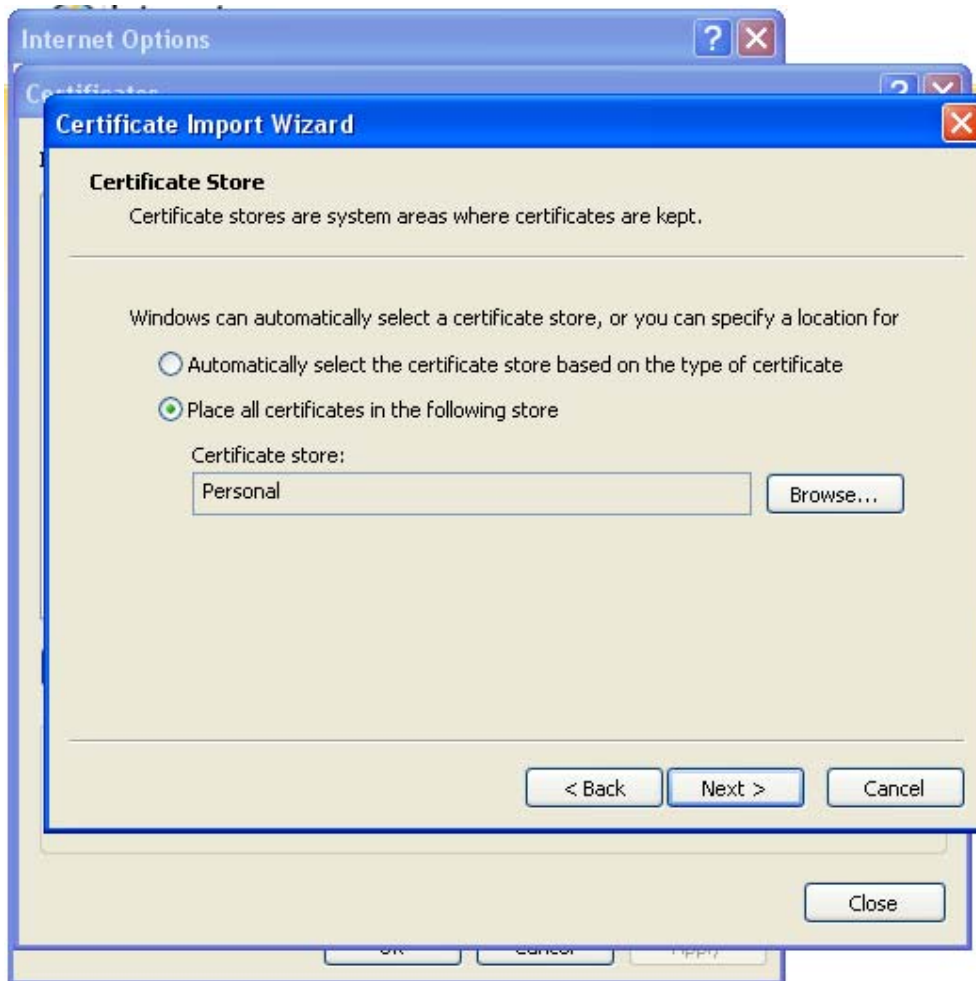


Verrà richiesto di selezionare il file contenente il certificato dell'utente. Nella finestra di apertura selezionare il 'Files Type' Personal Information Exchange e puntare alla cartella contenente il certificato dell'utente.

Alla richiesta della password impostare come da figura seguente



Quindi cliccare il bottone **Next** ed impostare la finestra successiva come da figura seguente.



Cliccare il bottone **Next** e nelle finestre successive in sequenza il bottone **Finish** e **OK**.

**Quindi chiudere tutte le dialog box e riavviare il browser Internet Explorer.**

Digitare la URL <https://www.eurotlxrt.com> e navigare nei contenuti del servizio.